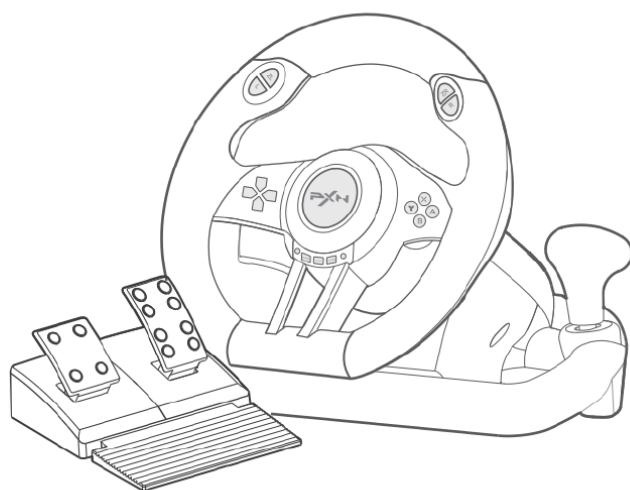


## GAMING RACING WHEEL

User Manual  
产品说明书



### Děkujeme

Děkujeme, že jste si vybrali a podporujete značku PXN.

Před zahájením hraní si prosím pečlivě přečtete tento návod.

### 01 Systémové požadavky

Podporované platformy: SWITCH, PC, PS3, PS4, XBOX ONE, XBOX SERIES X&S

Operační systém PC: Windows 7 / 8 / 10 / 11

### 02 Přehled produktu

Popis obrázku (rozložení prvků):

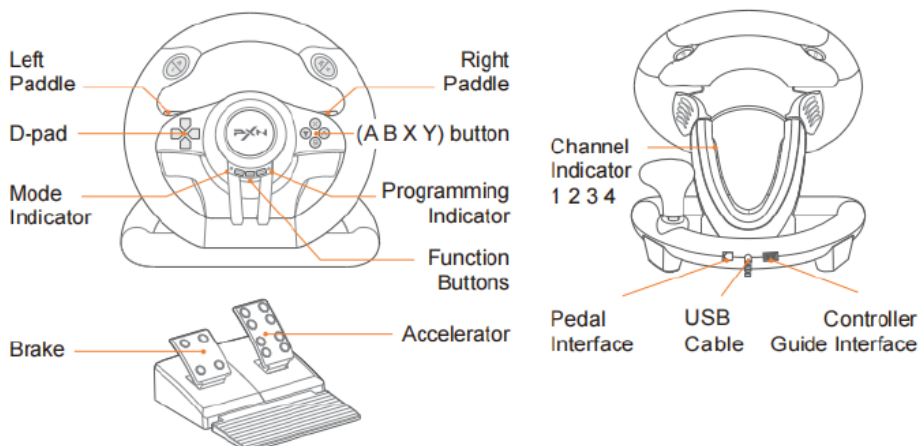
- Levé pádlo
- Pravé pádlo
- D-pad (směrový ovladač)
- Tlačítka (A / B / X / Y)
- Indikátor režimu
- Programovací indikátor
- Funkční tlačítka
- Indikátor kanálu (1 / 2 / 3 / 4)

Spodní část:

- Rozhraní pro pedály
- USB kabel
- Port pro připojení ovladače

Pedály:

- Brzda
- Plyn



### 03 Instalace držáku

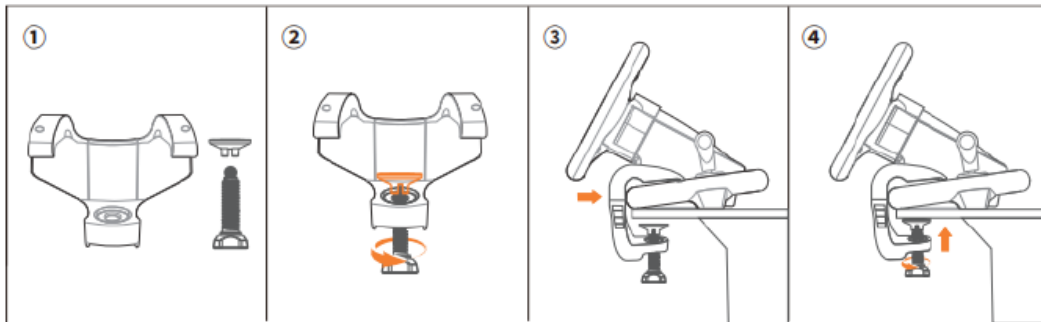
Volant je vybaven šroubovým mechanismem a U-typ držákem, který lze přímo připevnit ke stolu.

Krok 1 - Vyjměte šroub a U-typ držák.

Krok 2 - Namontujte šroub do U-typ držáku.

Krok 3 - Připevněte U-typ držák k volantu, jak je znázorněno na obrázku.

Krok 4 - Umístěte volant na stůl a utáhněte šroub.



### 04 Připojení ke SWITCH

Na domovské obrazovce SWITCH přejděte do:

Nastavení → Ovladače a senzory → zapněte možnost „Pro Controller Wired Connection“.

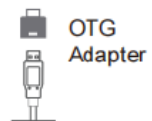
#### Připojení ke konzoli SWITCH

Krok 1 - Připojte adaptér Type-C OTG a USB kabel volantu.

Krok 2 - Zapojte adaptér Type-C do konzole SWITCH.

Krok 3 - Po úspěšném připojení zůstane svítit červená kontrolka.

*Poznámka: Adaptér Type-C OTG není součástí balení.*

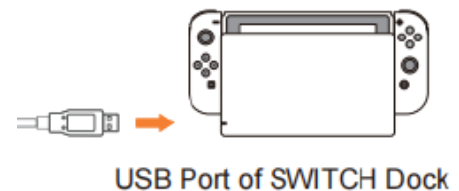


#### Připojení ke SWITCH Docku

Krok 1 - Vložte konzoli SWITCH do docku.

Krok 2 - Připojte USB kabel volantu do docku a zapněte konzoli.

Krok 3 - Po úspěšném připojení zůstane svítit červená kontrolka.



### 05 Připojení k PC

Krok 1

Připojte USB kabel volantu k počítači.

Po úspěšném připojení zůstane svítit indikátor režimu.

Krok 2

Volant je po připojení ve výchozím režimu X-input.

Podržte tlačítko HOME pro přepnutí do režimu D-input.

Krok 3

Při hraní různých her můžete snadno přepínat odpovídající režimy.

Režim X-input je vhodný pro hry portované z Xbox 360 na PC (plug & play).

Doporučené hry: Need for Speed 13 a novější, Dirt série, SnowRunner apod.

Režim D-input je kompatibilní se staršími PC hrami.

Doporučené hry: Euro Truck Simulator 2, Assetto Corsa série, F1 série apod.



## Testování na PC

Funkčnost volantu lze otestovat při připojení k PC:

Ovládací panely → Zařízení a tiskárny → pravým tlačítkem klikněte na herní ovladač → Nastavení herního ovladače → Vlastnosti → Test

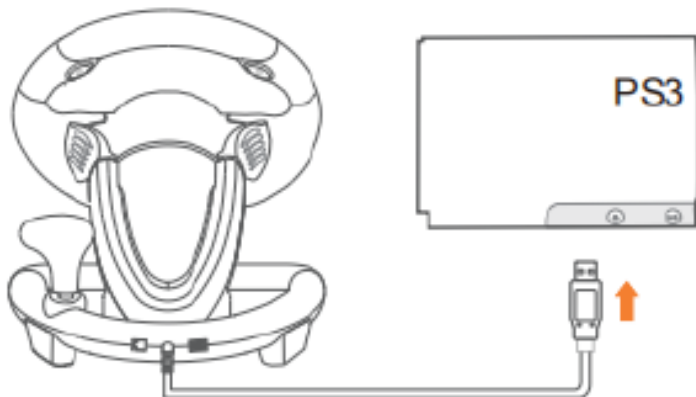
---

## 06 Připojení k PS3

Krok 1 - Připojte USB kabel volantu do konzole PS3 a zapněte ji.

Krok 2 - Po úspěšném připojení zůstane svítit indikátor kanálu.

Následně můžete vstoupit do hry nebo nastavit funkce přímo v konzoli.



## 07 Připojení k PS4

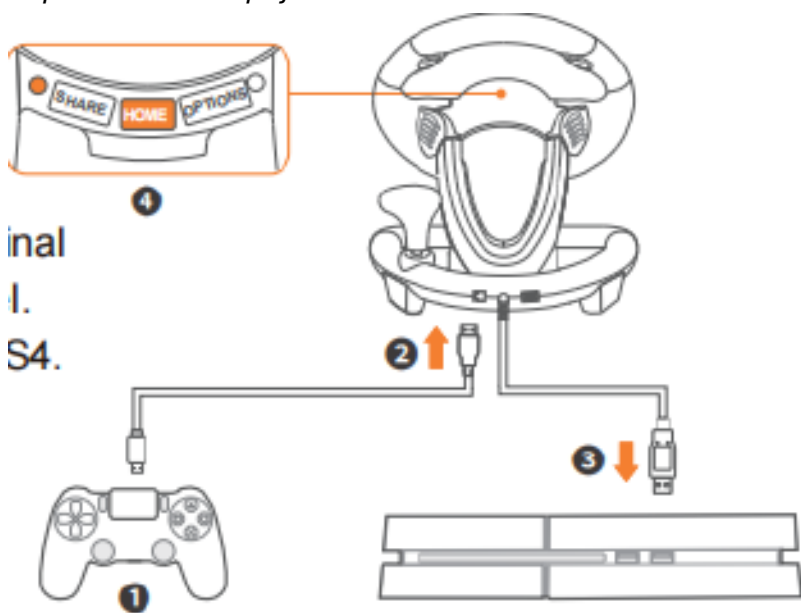
Krok 1 - Vypněte originální ovladač PS4 před připojením.

Krok 2 - Pomocí Micro USB kabelu připojte originální ovladač PS4 k portu na volantu.

Krok 3 - Připojte USB kabel volantu do konzole PS4.

Krok 4 - Stiskněte tlačítko HOME na volantu – po úspěšném připojení zůstane svítit červená kontrolka.

*Popis obrázku: zapojení volantu k PS4 a indikace červené kontrolky.*



inal  
l.  
S4.

## 08 Připojení k XBOX

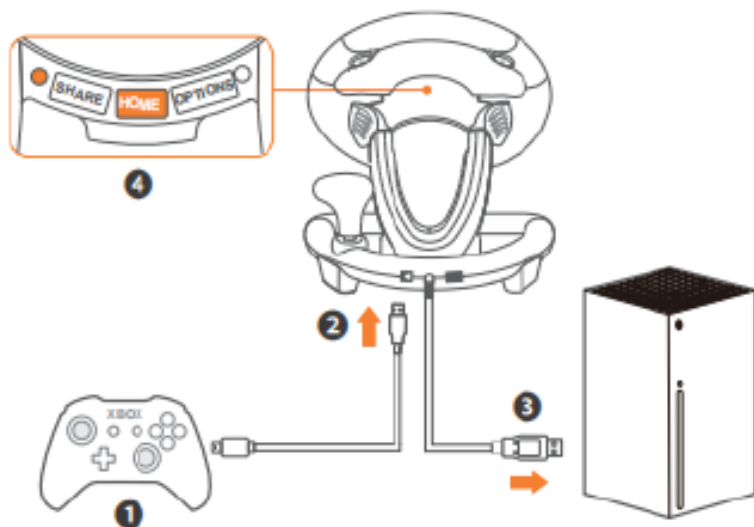
Krok 1 - Vypněte originální ovladač XBOX ONE / XBOX SERIES X&S před připojením.

Krok 2 - Pomocí Micro USB kabelu připojte originální ovladač XBOX ONE / XBOX SERIES X&S k portu na volantu.

Krok 3 - Připojte USB kabel volantu do konzole XBOX ONE / XBOX SERIES X&S.

Krok 4 - Stiskněte tlačítko HOME na volantu – po úspěšném připojení zůstane svítit červená kontrolka.

*Popis obrázku: zapojení volantu k Xboxu a indikace červené kontrolky.*



---

## 09 Nastavení programování

Původní funkce tlačítek lze změnit pomocí programování.

Programovatelná tlačítka: L-pádlo, R-pádlo, L pedál, R pedál, L, R, řadicí páka

Tlačítka dostupná pro přiřazení: A, B, X, Y, L, ZL, R, ZR

### Jak programovat

Krok 1 - Stiskněte současně tlačítka SHARE + OPTIONS po dobu 3 sekund, poté je uvolněte – rozsvítí se zelený indikátor programování.

Krok 2 - Stiskněte tlačítko, které chcete programovat – indikátor začne zeleně blikat.

Krok 3 - Stiskněte cílové tlačítko – nastavení je dokončeno, když indikátor zhasne.

### Vymazání programování

Krok 1 - Stiskněte současně tlačítka SHARE + OPTIONS po dobu 3 sekund, poté je uvolněte – rozsvítí se zelený indikátor.

Krok 2 - Stiskněte programovací tlačítko – indikátor začne blikat.

Krok 3 - Stiskněte programovací tlačítko znovu – indikátor zhasne a nastavení se vymaže.

Krok 4 - Odpojte a znovu připojte volant – všechna nastavení se automaticky resetují.

### Nastavení pedálů jako osy Y

Krok 1 - Stiskněte současně SHARE + OPTIONS po dobu 3 sekund – rozsvítí se zelený indikátor.

Krok 2 - Stiskněte levé tlačítko na D-padu – nastavení je dokončeno, když indikátor zhasne.

---

## 10 Nastavení citlivosti

3 úrovně citlivosti:

- Střední
- Vysoká
- Nízká

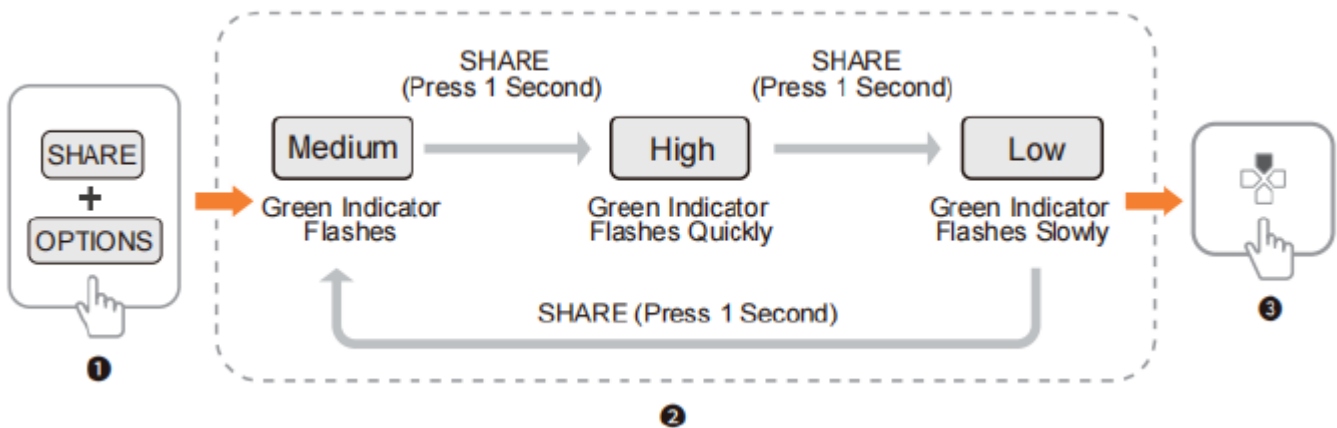
Krok 1 - Stiskněte SHARE + OPTIONS po dobu 3 sekund – rozsvítí se zelený indikátor programování.

Krok 2 - Stiskněte tlačítko SHARE pro změnu citlivosti:

- Střední – indikátor bliká
- Vysoká – indikátor bliká rychle
- Nízká – indikátor bliká pomalu

Krok 3 - Uložení nastavení: stiskněte D-pad nahoru – indikátor zhasne.

Popis obrázku: přepínání citlivosti pomocí tlačítka SHARE a indikace rychlosti blikání.



## 11 Technické specifikace

Model: PXN-V3PRO

Typ připojení: kabelové

Napájení: DC 5 V

Provozní proud:

méně než 10 mA při běžném použití,

méně než 170 mA při vibracích

Rozměry balení: přibližně 350 × 300 × 285 mm

Provozní teplota: 10–40 °C

Provozní vlhkost: 20–80 %

## Upozornění

- Zabraňte silným vibracím, produkt nerozebírejte ani neopravujte svépomocí.
- Zabraňte vniknutí vody nebo jiných kapalin do volantu, aby nedošlo k poškození.
- Neskladujte v prostředí s vysokou vlhkostí, teplotou nebo mastným znečištěním.
- Při připojování a odpojování manipulujte opatrně.
- Děti mohou produkt používat pouze pod dohledem dospělé osoby.

**„PXN“ je registrovaná ochranná známka společnosti ShenZhen PXN Electronics Technology Co., Ltd.**

PS4 / PS3 je registrovaná ochranná známka společnosti Sony Computer Entertainment Inc.

Xbox je registrovaná ochranná známka společnosti Microsoft Corporation.

SWITCH je registrovaná ochranná známka společnosti Nintendo Co., Ltd.

Všechny ochranné známky jsou majetkem jejich příslušných vlastníků.

Technické specifikace se mohou změnit.

Informace uvedené v tomto dokumentu se mohou změnit bez předchozího upozornění.

Společnost ShenZhen PXN Electronics Technology Co., Ltd. nenesse odpovědnost za případné chyby, které se mohou objevit.

Uchovejte tyto informace pro budoucí použití.

---

Značka: PXN

Model: PXN-V3PRO

Název produktu: Herní závodní volant

Země původu: Čína

Výrobce: Shenzhen PXN Electronics Technology Co., Ltd

Web: [www.e-pxn.com](http://www.e-pxn.com)

E-mail podpory: [support@e-pxn.com](mailto:support@e-pxn.com)

Adresa výrobce:

1701-1706(01), budova 8, Zhongxi Xiangbinshan Garden, komunita Fenghuanggang, ulice Xixiang, okres Baoan, Shenzhen, Čína

---

EUREP GmbH

Unterlettenweg 1a

85051 Ingolstadt, Německo

+49 841 8869 7744

[eurep@eurep-gmbh.com](mailto:eurep@eurep-gmbh.com)

---

Prolinx Global LTD

27 Old Gloucester Street

Londýn, WC1N 3AX, Velká Británie

+0044 20 39661193

[eu@eulinx.eu](mailto:eu@eulinx.eu)

---

**„PXN“ je registrovaná ochranná známka společnosti ShenZhen PXN Electronics Technology Co., Ltd.**

---

#### **Prohlášení o shodě FCC**

Toto zařízení splňuje část 15 pravidel FCC.

Provoz podléhá následujícím dvěma podmínkám:






1. Toto zařízení nesmí způsobovat škodlivé rušení.
2. Toto zařízení musí přijmout jakékoli přijaté rušení, včetně rušení, které může způsobit nežádoucí provoz.

Poznámka:

Toto zařízení bylo testováno a shledáno v souladu s limity pro digitální zařízení třídy B podle části 15 pravidel FCC.

Tyto limity jsou navrženy tak, aby poskytovaly přiměřenou ochranu proti škodlivému rušení v obytných instalacích.

Toto zařízení generuje, využívá a může vyzařovat vysokofrekvenční energii a pokud není instalováno a používáno v souladu s pokyny, může způsobovat škodlivé rušení rádiové komunikace.

  	: PXNgame
	: PXN Official
	: PXN



**FR**  
Cet appareil, ses accessoires et cordons se recyclent

À DÉPOSER EN MAGASIN




OU

À DÉPOSER EN DÉCHÈTERIE




Points de collecte sur [www.quefairedemesdechets.fr](http://www.quefairedemesdechets.fr)  
Privilégiez la réparation ou le don de votre appareil !


**FR**




+



+

**FC** **CE**  **UK**  
**CA**



MADE IN CHINA